



**FITTING INSTRUCTIONS FOR CP0473 CRASH PROTECTORS  
INDIAN FTR1200 + FTR1200S 2019-**



**THIS KIT CONTAINS THE ITEMS PICTURED AND LABELLED OVER PAGE.**

SOME PARTS MAY BE SHOWN FOR CLARITY OF INSTRUCTIONS ONLY.

DO NOT PROCEED UNTIL YOU ARE SURE ALL PARTS ARE PRESENT.

**PLEASE READ ALL INSTRUCTIONS BEFORE PROCEEDING.**

**IF IN ANY DOUBT WHEN FITTING OUR PRODUCTS, CONSULT ONE OF OUR DEALERS  
OR HAVE FITTED BY A QUALIFIED TECHNICIAN.**

PLEASE NOTE THAT THE WAY THE KIT IS PACKED DOES NOT NECESSARILY REPRESENT THE WAY OF  
MOUNTING TO THE BIKE.

IN THE EVENT OF RUBBER WASHERS BEING USED TO HOLD COMPONENTS ONTO BOLTS,  
THESE RUBBER WASHERS CAN BE THROWN AWAY.

**DIGITAL COPIES OF THESE INSTRUCTIONS ARE AVAILABLE FROM:**

[WWW.RG-RACING.COM](http://WWW.RG-RACING.COM)

R&G Racing

Unit 1, Shelly's Lane, East Worldham, Alton, Hampshire GU34 3AQ.

Tel: +44 (0)1420 89007 Fax +44 (0)1420 87301 [www.rg-racing.com](http://www.rg-racing.com) Email: [info@rg-racing.com](mailto:info@rg-racing.com)



<u>TOOLS REQUIRED</u>	<u>GENERAL TORQUE SETTINGS</u>
<ul style="list-style-type: none"> <li>SOCKET AND RATCHET SET TO INCLUDE 18mm AND 19mm SOCKETS</li> </ul>	<p>M4 BOLT = 8Nm                      M5 BOLT = 12Nm                      M6 BOLT = 15Nm                      M8 BOLT = 20Nm                      M10 BOLT = 40Nm                      M12 BOLT = 40Nm</p>

**LEGEND**

ITEM No.	DESCRIPTION	QTY
ITEM 1	B0061 12MM CRASH PROTECTOR	2
ITEM 2	BC0002 BOBBIN CAP	2
ITEM 3	S1207—77MM SPACER LHS	1
ITEM 4	S0503—67MM SPACER RHS	1
ITEM 5	M12 x 1.75 x 140mm HEX HEAD BOLT LHS	1
ITEM 6	M12 x 1.75 x 130mm HEX HEAD BOLT RHS	1
ITEM 7	M12 x 25 O/D WASHER	2
ITEM 8	SHAKE PROOF WASHER	2

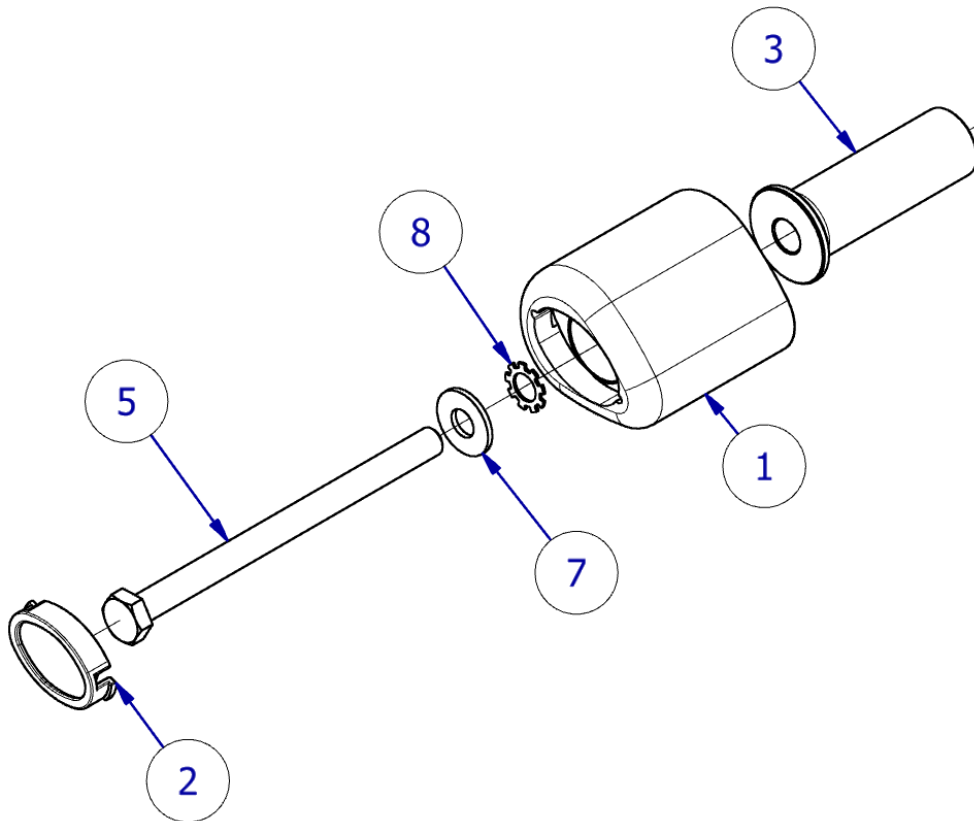
**AERO STYLE CRASH PROTECTOR ORIENTATION**



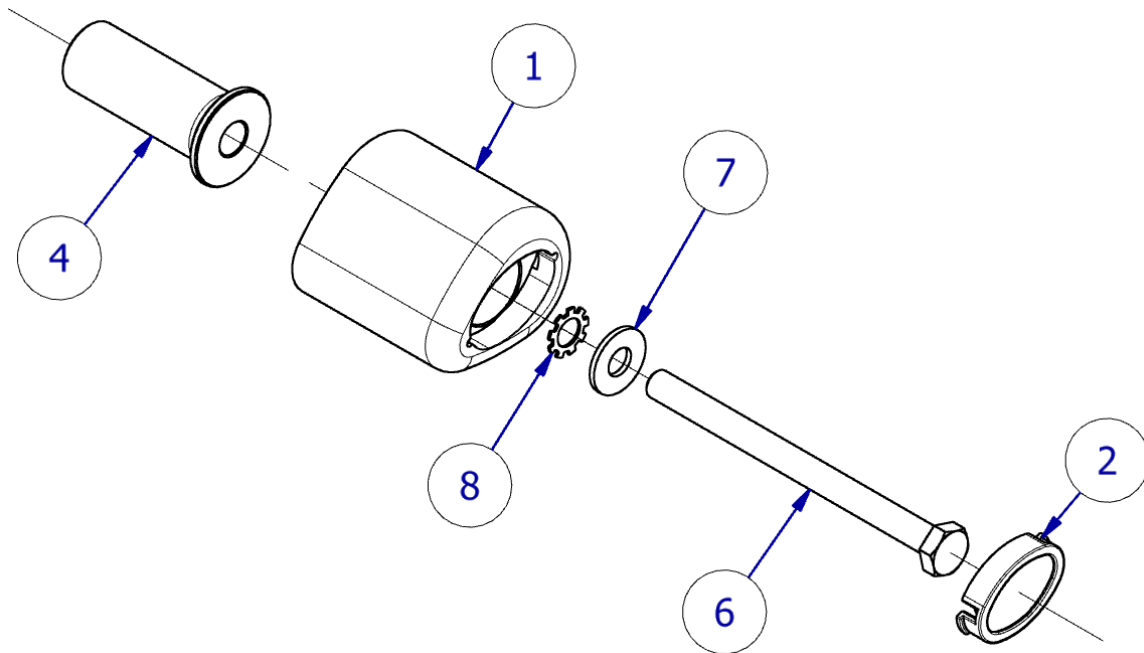
R&G Racing

Unit 1, Shelly's Lane, East Worldham, Alton, Hampshire GU34 3AQ.

Tel: +44 (0)1420 89007 Fax +44 (0)1420 87301 [www.rg-racing.com](http://www.rg-racing.com) Email: [info@rg-racing.com](mailto:info@rg-racing.com)



**ASSEMBLY DIAGRAM 1—LHS**



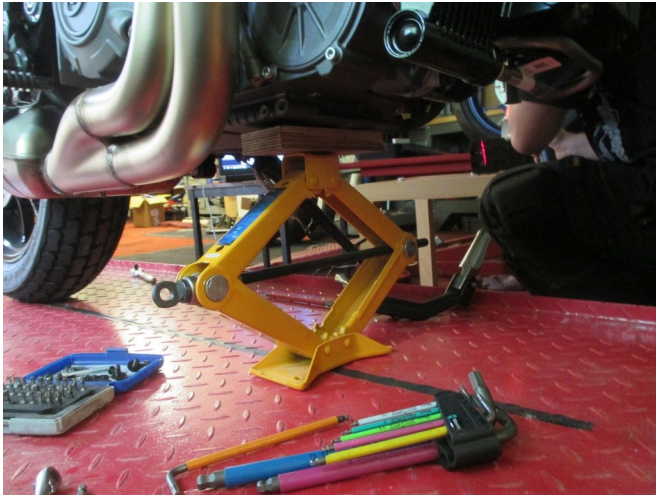
**ASSEMBLY DIAGRAM 2—RHS**

R&G Racing

Unit 1, Shelly's Lane, East Worldham, Alton, Hampshire GU34 3AQ.

Tel: +44 (0)1420 89007 Fax +44 (0)1420 87301 [www.rg-racing.com](http://www.rg-racing.com) Email: [info@rg-racing.com](mailto:info@rg-racing.com)





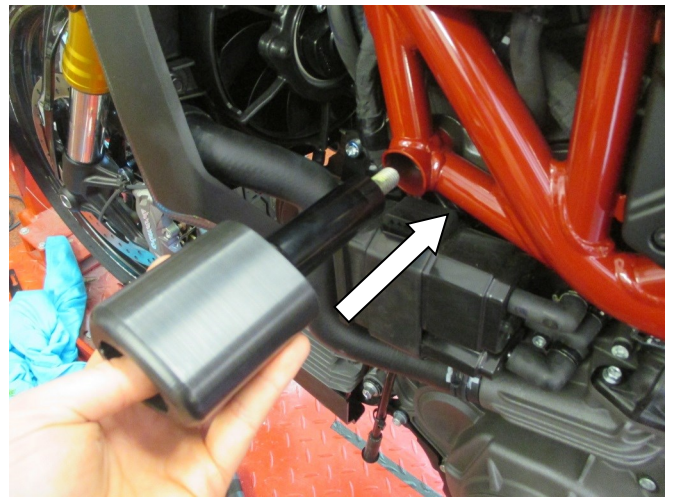
Picture 1



Picture 2



Picture 3



Picture 4



Picture 5

R&G Racing

Unit 1, Shelly's Lane, East Worldham, Alton, Hampshire GU34 3AQ.

Tel: +44 (0)1420 89007 Fax +44 (0)1420 87301 [www.rg-racing.com](http://www.rg-racing.com) Email: [info@rg-racing.com](mailto:info@rg-racing.com)



## **FITTING INSTRUCTIONS**

### **Left Hand Side (as you sit on the bike)**

- **Before fitting the R&G crash protectors, it is advised that a jack is positioned underneath the bike at a suitable point to support the weight of the engine during fitment as in picture 1. A small piece of wood should also be placed between the jack and the mounting point to help to spread the load.**
- **Do not remove more than one engine bolt at any time during the fitting to prevent the engine moving.**
- Starting on the left hand side of the bike, remove the engine bolt arrowed in **picture 2** using an 18mm socket and ratchet, making sure to remove the OEM spacer arrowed in **picture 3**.
- Assemble the left-hand side crash protector as shown in **Assembly Diagram 1** on page 3 by sliding one M12 washer (item 7) and Shake Proof Washer (item 8) over the longer M12 x 140mm bolt (item 5).
- Next, slide one crash protector (item 1) over the thread of the bolt so the head of the bolt sits into the recess of the crash protector.
- Slide the longer spacer over the exposed thread with the larger diameter sitting against the flat surface of the crash protector.
- Insert the assembly in place of the original bolt and spacer assembly removed earlier as shown in **picture 4**.
- **PLEASE NOTE, THE CRASH PROTECTOR MUST BE POSITIONED AS IN THE CRASH PROTECTOR ORIENTATION DIAGRAM ON PAGE 2, WITH THE LARGER END TOWARDS THE FRONT OF THE BIKE.**
- Tighten the bolt using a 19mm socket and torque wrench to the recommended torque before proceeding to the opposite side.

### **Right Hand Side (as you sit on the bike)**

- Repeat the same steps as above on the right hand side of the bike, referring to **Assembly Diagram 2** on page 3, ensuring to use the shorter M12 x 130mm bolt (item 6) and remaining shorter spacer (item 4) during assembly.
- If not already fitted, fit bubble stickers into recess of both crash protector caps.
- Fit 1 x BC0002 Bobbin cap (item 2) into the recess of each crash protector as shown in **picture 5**.
- Before riding, check both sides are secure, and the crash protectors cannot rotate.
- Check tightness of each side regularly.

ISSUE 1      12/08/2019 (DM)

R&G Racing

Unit 1, Shelly's Lane, East Worldham, Alton, Hampshire GU34 3AQ.

Tel: +44 (0)1420 89007 Fax +44 (0)1420 87301 [www.rg-racing.com](http://www.rg-racing.com) Email: [info@rg-racing.com](mailto:info@rg-racing.com)



#### CONSUMER NOTICE

The catalogue description and any exhibition of samples are only broad indications of the Products and R&G may make design changes which do not diminish their performance or visual appeal and supplying them in such state shall conform to the order. The Buyer acknowledges no representation or warranty (other than as to title) has been given or will apply to the Products other than those in R&G's order or confirmation and the Buyer confirms it has chosen the Products as being of merchantable quality and suitable for its particular purposes. Where R&G fits the Products or undertakes other services it shall exercise reasonable skill and care and rectify any fault free of charge unless the workmanship has been disturbed. The Buyer is responsible for ensuring that the warranty on the motorcycle is not affected by the fitting of the Products. On return of any defective Products R&G shall at its option either supply a replacement or refund the purchase money but shall not be liable if the Products have been modified or used or maintained otherwise than in accordance with R&G's or manufacturer's instructions and good engineering practice or if the defect arises from accident or neglect. Other than identified above and subject to R&G not limiting its liability for causing death and personal injury, it shall not be liable for indirect or consequential loss and otherwise its liability shall be limited to the amounts paid by the Buyer for the Products or the fitting or service concerned. These terms do not affect the Buyer's statutory rights.

#### R&G RETURNS POLICY (NON-FAULTY GOODS)

Returns must be pre-authorized (if not pre-authorized the return will be rejected). Goods may only be returned direct to us if they were purchased direct from us (customer must prove if necessary). Otherwise to be returned to original vendor. Goods must be in re-sellable condition, in the opinion of R&G. All returns are subject to a 25% restocking and handling fee (25% of the gross value exc. P&P – at the prevailing price at time of purchase). The customer must pay any and all carriage charges. No returns of discontinued products, unless within 14 days of purchase. This policy does not affect your statutory rights and does not refer to faulty goods.

R&G Racing

Unit 1, Shelly's Lane, East Worldham, Alton, Hampshire GU34 3AQ.

Tel: +44 (0)1420 89007 Fax +44 (0)1420 87301 [www.rg-racing.com](http://www.rg-racing.com) Email: [info@rg-racing.com](mailto:info@rg-racing.com)





**NOTICE DE MONTAGE POUR CP0473 PROTECTIONS CRASH  
INDIAN FTR1200 + FTR1200S 2019-**



**LE KIT CONTIENT LES ARTICLES EN PHOTO ET ETIQUETTES SUR LA PAGE**

LES PARTIES PRÉSENTÉES PEUVENT ÊTRE UNIQUEMENT REPRESENTATIVES POUR LA CLARTE DES INSTRUCTIONS

NE PAS PROCÉDER AU MONTAGE AVANT DE VOUS ÊTRE ASSURÉ QUE TOUTES LES PIÈCES SOIENT PRÉSENTES.

**SVP, LIRE L'ENSEMBLE DE LA NOTICE AVANT DE PROCÉDER AU MONTAGE.**

**EN CAS DE DOUTE LORS DU MONTAGE, CONSULTEZ UN DE NOS REVENDEURS, OU FAITES EFFECTUER LE MONTAGE PAR UN TECHNICIEN QUALIFIÉ.**

LA FAÇON DONT LE KIT EST EMBALLÉ NE CORRESPOND PAS FORCÉMENT À LA FAÇON DE MONTER LES PIÈCES SUR LA MOTO .

NOTEZ QUE SI LES KITS SONT EMBALLÉS AVEC DES RONDELLES EN CAOUTCHOUC SERVANT À TENIR LES COMPOSANTS, CES RONDELLES DOIVENT ÊTRE JETÉES.

**NOTICE DISPONIBLE AU TÉLÉCHARGEMENT SUR : [WWW.RG-RACING.COM](http://WWW.RG-RACING.COM)**

R&G Racing

Unit 1, Shelly's Lane, East Worldham, Alton, Hampshire GU34 3AQ.

Tel: +44 (0)1420 89007 Fax +44 (0)1420 87301 [www.rg-racing.com](http://www.rg-racing.com) Email: [info@rg-racing.com](mailto:info@rg-racing.com)



<u>OUTILS REQUIS</u>	<u>VALEURS DE SERRAGE</u>
<ul style="list-style-type: none"> <li>Clé à cliquet + douille 18mm et 19mm</li> </ul>	M4 BOULON = 8Nm M5 BOULON = 12Nm M6 BOULON = 15Nm M8 BOULON = 20Nm M10 BOULON = 40Nm M12 BOULON = 40Nm

### LEGENDE

<b>ARTICLE No.</b>	<b>DESCRIPTION</b>	<b>QTY</b>
ARTICLE 1	B0061 12MM PROTECTION CRASH	2
ARTICLE 2	BC0002 CAPUCHON DE BOBINE	2
ARTICLE 3	S1207—77MM ENTRETOISE COTE GAUCHE	1
ARTICLE 4	S0503—67MM ENTRETOISE COTE DROIT	1
ARTICLE 5	M12 x 1.75 x 140mm BOULON COTE GAUCHE	1
ARTICLE 6	M12 x 1.75 x 130mm BOULON COTE DROIT	1
ARTICLE 7	M12 x 25 O/D RONDELLE	2
ARTICLE 8	RONDELLE ANTI VIBRATION	2

### ORIENTATION DE LA PROTECTION CRASH

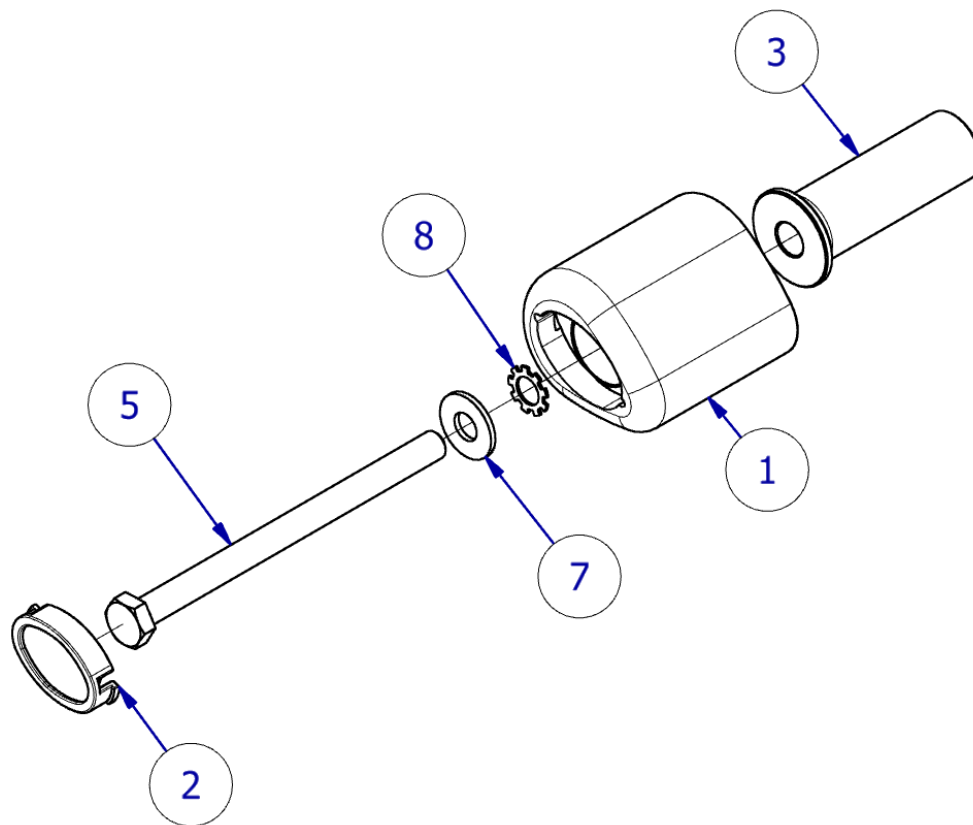


R&G Racing

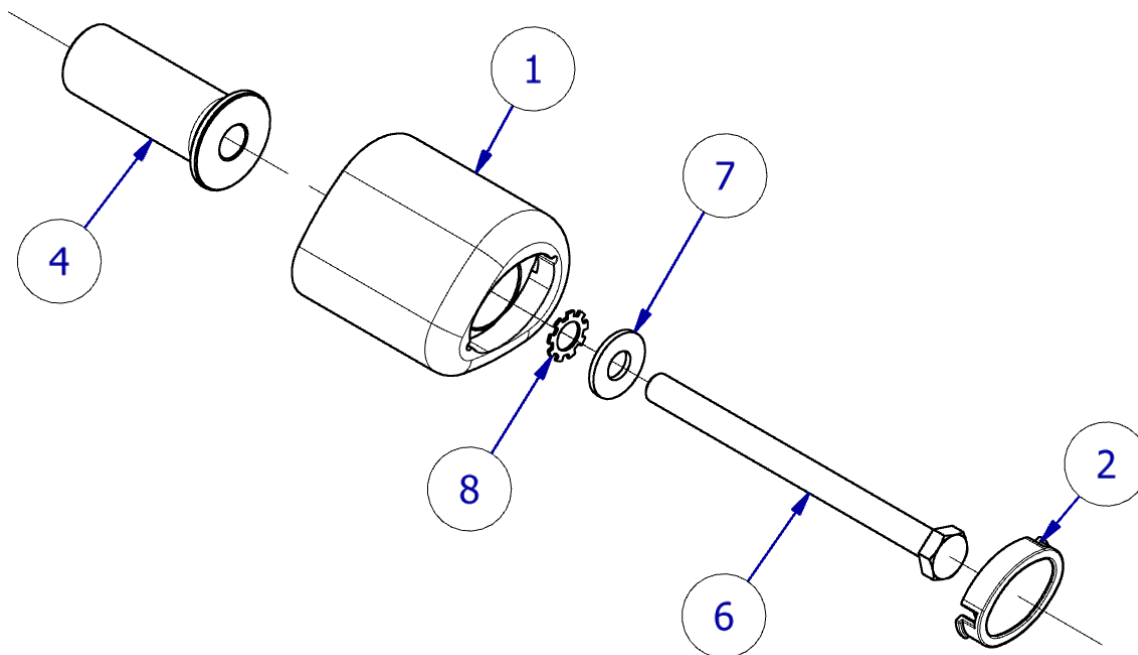
Unit 1, Shelly's Lane, East Worldham, Alton, Hampshire GU34 3AQ.

Tel: +44 (0)1420 89007 Fax +44 (0)1420 87301 [www.rg-racing.com](http://www.rg-racing.com) Email: [info@rg-racing.com](mailto:info@rg-racing.com)





**SCHEMA DE MONTAGE 1—GAUCHE**



**SCHEMA DE MONTAGE 2—DROIT**

R&G Racing

Unit 1, Shelly's Lane, East Worldham, Alton, Hampshire GU34 3AQ.

Tel: +44 (0)1420 89007 Fax +44 (0)1420 87301 [www.rg-racing.com](http://www.rg-racing.com) Email: [info@rg-racing.com](mailto:info@rg-racing.com)



## **NOTICE DE MONTAGE**

### **Côté gauche (lorsqu'on est assis sur la moto)**

- **Avant d'installer les protections R&G, il est conseillé de placer un cric sous la moto à un endroit approprié pour supporter le poids du moteur pendant le montage, comme sur la photo 1. Un petit morceau de bois doit également être placé entre le cric et le point de montage pour aider à répartir la charge.**
- **Ne retirez pas plus d'un boulon du moteur à tout moment du montage pour empêcher le moteur de tourner.**
- En commençant du côté gauche de la moto, retirez le boulon moteur indiqué par la flèche sur la photo 2 à l'aide d'une douille de 18 mm et d'un cliquet, en veillant à retirer l'entretoise d'origine flechée sur la photo 3.
- Assemblez la protection coté gauche, comme indiqué sur le schéma de montage 1, à la page 3, en faisant glisser une rondelle M12 (article 7) et une rondelle anti vibration (article 8) sur le boulon M12 x 140 mm (article 5).
- Ensuite, faites glisser une des protections (article 1) sur le filetage du boulon afin que la tête du boulon se place dans le renforcement de la protection.
- Faites glisser l'entretoise la plus longue sur le filetage apparent, le plus grand diamètre reposant contre la surface plane de la protection.
- Insérez l'ensemble à la place du boulon et de l'entretoise d'origine retirés précédemment, comme indiqué sur la photo 4.
- **VEUILLEZ NOTER QUE LA PROTECTION DOIT ÊTRE POSITIONNÉE COMME SUR LE SCHEMA DE LA PAGE 2, AVEC L'EXTRÉMITÉ LARGE VERS L'AVANT DE LA MOTO.**
- Serrer le boulon avec une clé à cliquet + douille de 19 mm et une clé dynamométrique au couple de serrage recommandé, avant de procéder du côté opposé.

### **Côté droit (lorsqu'on est assis sur la moto)**

- Répétez les mêmes opérations que ci-dessus du côté droit de la moto, en vous reportant au schéma de montage 2 de la page 3, en veillant à utiliser le boulon le plus court M12 x 130mm (article 6) et l'entretoise restante (article 4) pendant l'assemblage.
- Si cela n'est pas déjà fait, placez des stickers en caoutchouc dans les encoches des deux capuchons de protection.
- Placez 1 capuchon de bobine BC0002 (article 2) dans le renforcement de chaque protection comme indiqué sur la photo 5.
- Avant de rouler, vérifiez que les deux côtés soient bien fixés et que les protections ne puissent pas pivoter.
- Vérifiez le serrage de chaque côté régulièrement.

ISSUE 1 12/08/2019 (DM)

R&G Racing

Unit 1, Shelly's Lane, East Worldham, Alton, Hampshire GU34 3AQ.

Tel: +44 (0)1420 89007 Fax +44 (0)1420 87301 [www.rg-racing.com](http://www.rg-racing.com) Email: [info@rg-racing.com](mailto:info@rg-racing.com)



**MONTAGEANLEITUNG FÜR CP0473 STURZPADS  
INDIAN FTR1200 + FTR1200S 2019-**



**ALLE KIT-TEILE SIND UNTEN ABGEBILDET UND GEKENNZEICHNET.**

DIE ABGEBILDETEN TEILE DIENEN LEDIGLICH ZUR ERKLÄRUNG.

ÜBERPRÜFEN SIE ZUERST, DASS ALLE TEILE VORHANDEN SIND.

LESEN SIE DIE MONTAGEANLEITUNG KOMPLETT DURCH, BEVOR SIE ANFANGEN.

**WENN SIE BEI DER MONTAGE DIESER PRODUKTES UNSICHER SIND , BITTE EINEN  
UNSERER HÄNDLER KONTAKTIEREN ODER DAS KIT VON EINEM QUALIFIZIERTEN**

DIE VERPACKUNG DER TEILE STELLT NICHT DIE REIHENFOLGE DER MONTAGE DAR.

HINWEIS FÜR KITS MIT PLASTIKUNTERLEGSscheiben AN DEN SCHRAUBEN –  
DIESE PLASTIK-UNTERLEGSscheiben WERDEN NICHT FÜR DEN EINBAU BENÖTIGT!

**EINE DIGITALE VERSION DIESER MONTAGEANLEITUNG KANN AUF  
FOLGENDER SEITE HERUNTERGELADEN WERDEN:**

[WWW.RG-RACING.COM](http://WWW.RG-RACING.COM)

R&G Racing

Unit 1, Shelly's Lane, East Worldham, Alton, Hampshire GU34 3AQ.

Tel: +44 (0)1420 89007 Fax +44 (0)1420 87301 [www.rg-racing.com](http://www.rg-racing.com) Email: [info@rg-racing.com](mailto:info@rg-racing.com)

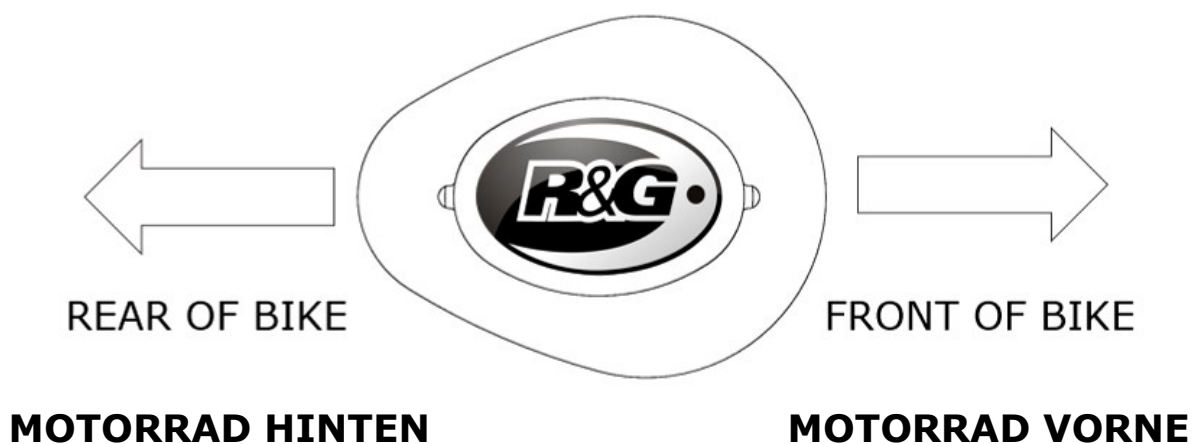


<b><u>SIE BENÖTIGEN FOLGENDES WERKZEUG</u></b>	<b><u>ALLGEM. ANZUGSDREHMOMENT</u></b>
<ul style="list-style-type: none"> <li>• STECKSCHLÜSSELSATZ INKL. GRÖSSE 18mm + 19mm</li> </ul>	M4 SCHRAUBE = 8Nm M5 SCHRAUBE = 12Nm M6 SCHRAUBE = 15Nm M8 SCHRAUBE = 20Nm M10 SCHRAUBE = 40Nm M12 SCHRAUBE = 40Nm

### **LIEFERUNGFANG**

<b>ARTIKEL NR.</b>	<b>BESCHREIBUNG</b>	<b>MENGE</b>
ARTIKEL 1	B0061 12MM STURZPAD	2
ARTIKEL 2	BC0002 STURZPAD-SCHUTZKAPPE	2
ARTIKEL 3	S1207—77MM DISTANZHALTER LINKE SEITE	1
ARTIKEL 4	S0503—67MM DISTANZHALTER RECHTE SEITE	1
ARTIKEL 5	M12 x 1.75 x 140mm SECHSKANTSCHRAUBE LINKE SEITE	1
ARTIKEL 6	M12 x 1.75 x 130mm SECHSKANTSCHRAUBE RECHTE SEITE	1
ARTIKEL 7	M12 x 25 O/D UNTERLEGSCHIEBE	2
ARTIKEL 8	ZAHNSCHIEBE	2

### **AERO STYLE STURZPAD- ORIENTIERUNG**

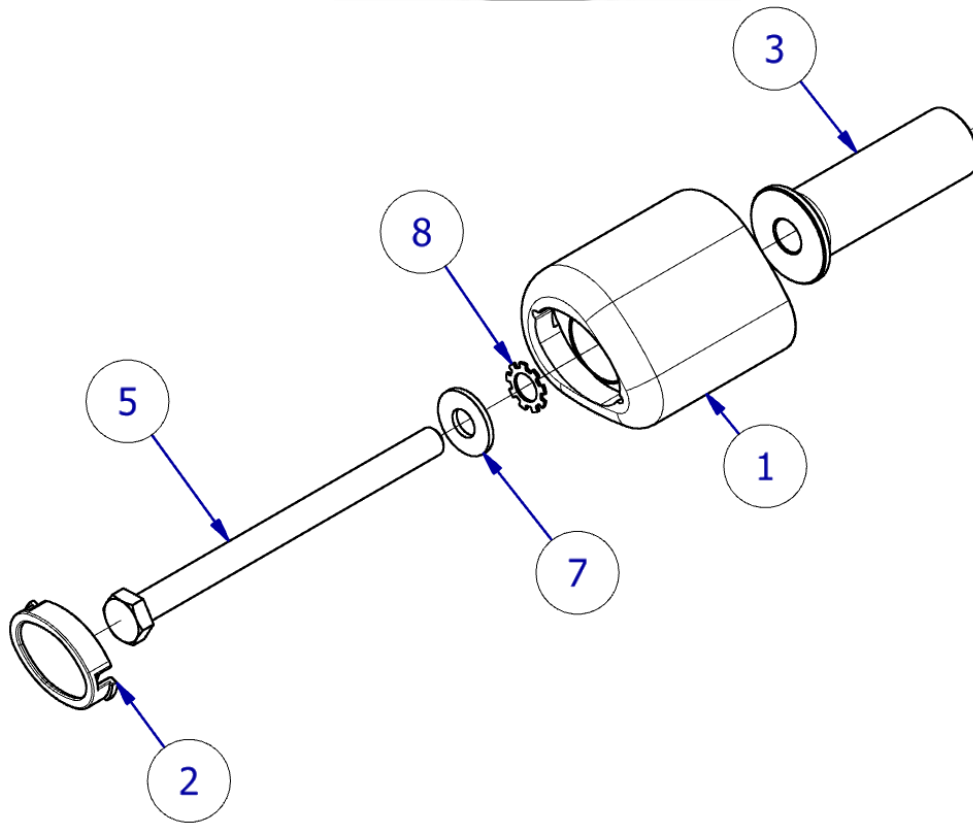


R&G Racing

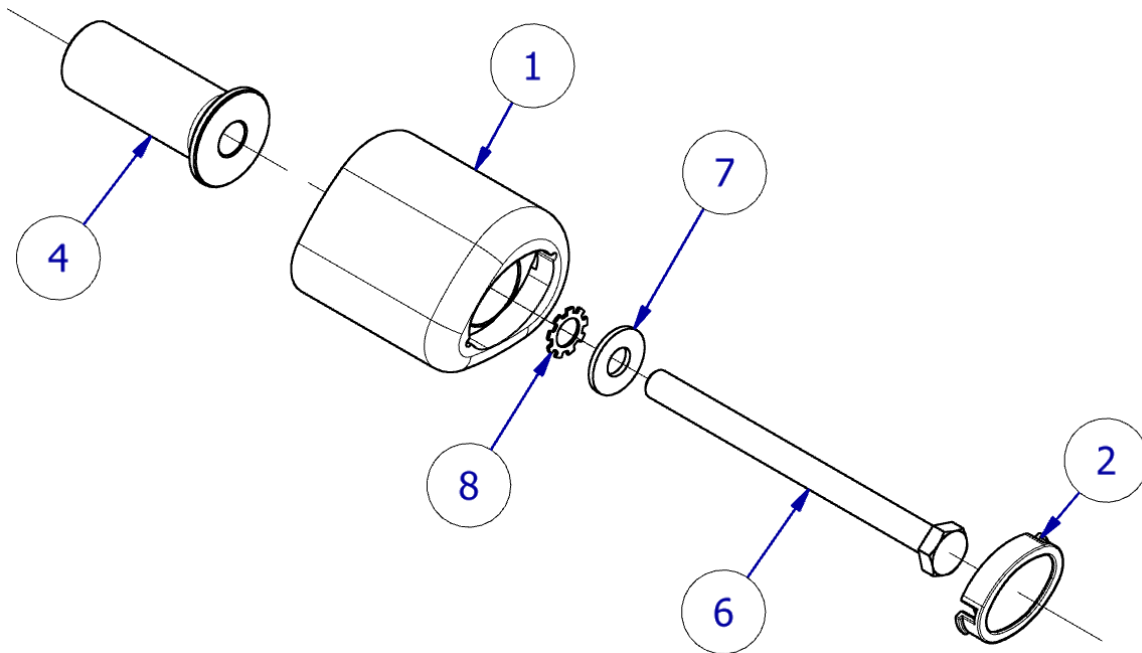
Unit 1, Shelly's Lane, East Worldham, Alton, Hampshire GU34 3AQ.

Tel: +44 (0)1420 89007 Fax +44 (0)1420 87301 [www.rg-racing.com](http://www.rg-racing.com) Email: [info@rg-racing.com](mailto:info@rg-racing.com)





**ZUSAMMENBAU ZEICHNUNG 1 – LINKE SEITE**



**ZUSAMMENBAU ZEICHNUNG 2 – RECHTE SEITE**

R&G Racing

Unit 1, Shelly's Lane, East Worldham, Alton, Hampshire GU34 3AQ.

Tel: +44 (0)1420 89007 Fax +44 (0)1420 87301 [www.rg-racing.com](http://www.rg-racing.com) Email: [info@rg-racing.com](mailto:info@rg-racing.com)



## MONTAGEANLEITUNG

### Linke Seite (in Fahrtrichtung)

- **Bevor Sie die R&G Sturz pads montieren, empfehlen wir, einen Scherenheber an einem geeigneten Montagepunkt unter das Motorrad zu stellen, um somit das Gewicht des Motors während der Montage zu stützen (siehe Abbildung 1). Ein kleines Stück Holz sollte zwischen Montagepunkt und Heber platziert werden, um die Last zu verteilen.**
- **Entfernen Sie nicht mehr als eine Motorschraube gleichzeitig während der Montage, um zu verhindern, dass der Motor sich bewegt.**
- Beginnen Sie an der linken Seite des Motorrads und entfernen Sie die Montageschraube für den Motor, die in **Abbildung 2** gekennzeichnet ist mit einem 18mm Steckschlüssel. Achten Sie darauf, dass Sie den original Distanzhalter, der in **Abbildung 3** mit einem Pfeil markiert ist, auch entfernen.
- Das Sturzpad für die linke Seite zusammenbauen wie in **Zusammenbau Zeichnung 1** auf Seite 3 abgebildet, indem Sie eine M12 Unterlegscheibe (Artikel 7) gefolgt von einer Zahnscheibe Artikel 8) an der längeren M12 x 140mm Schraube (Artikel 5) anbringen.
- Danach ein Sturzpad (Artikel 1) über das Gewinde einer Schraube schieben, sodass der Schraubenkopf in die Vertiefung des Sturz pads passt.
- Schieben Sie den längeren Distanzhalter über das hervorstehende Gewinde—der große Durchmesser an der flachen Fläche des Sturz pads anliegend.
- Die Einheit anstelle der zuvor entfernten Originalschraube / Distanzhalter-Einheit einsetzen wie in **Abbildung 4** abgebildet.
- **HINWEIS: DAS STURZPAD MUSS POSITIONIERT SEIN WIE IN DER ZEICHNUNG AUF SEITE 2 ABGEBILDET – DAS GRÖßERE ENDE DES STURZPADS ZUM VORDERTEIL DES MOTORRADS GERICHTET**
- Die Schraube mit einem 19mm Steckschlüssel und dem empfohlenen Drehmoment befestigen, bevor Sie an der anderen Seite des Motorrads weitermachen.

### Rechte Seite (in Fahrtrichtung)

- Wechseln Sie zur rechten Seite des Motorrads und wiederholen Sie die bisherigen Schritte, um das Sturzpad mit der kürzeren M12 x 130mm Schraube (Artikel 6) und dem übrigen, kürzeren Distanzhalter (Artikel 4) zusammenzubauen – siehe **Zusammenbau Zeichnung 2** auf Seite 3.
- Wenn noch nicht bereits montiert sind, die Bubble-Aufkleber in den Vertiefungen der Sturzpad-Schutzkappen montieren.
- Montieren Sie je eine BC00002 Schutzkappe (Artikel 2) in den Sturz pads wie in **Abbildung 5** abgebildet.
- Überprüfen Sie, dass beide Seiten sicher befestigt sind und stellen Sie sicher, dass die Sturz pads sich nicht drehen können, bevor Sie mit dem Motorrad fahren.
- Überprüfen Sie regelmäßig die Festigkeit an beiden Seiten.

AUSGABE 1 12/08/2019 (DM)

R&G Racing

Unit 1, Shelly's Lane, East Worldham, Alton, Hampshire GU34 3AQ.

Tel: +44 (0)1420 89007 Fax +44 (0)1420 87301 [www.rg-racing.com](http://www.rg-racing.com) Email: [info@rg-racing.com](mailto:info@rg-racing.com)